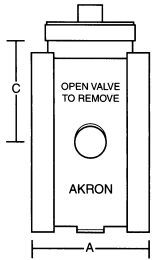


# Guide de soupape Akron - Données techniques

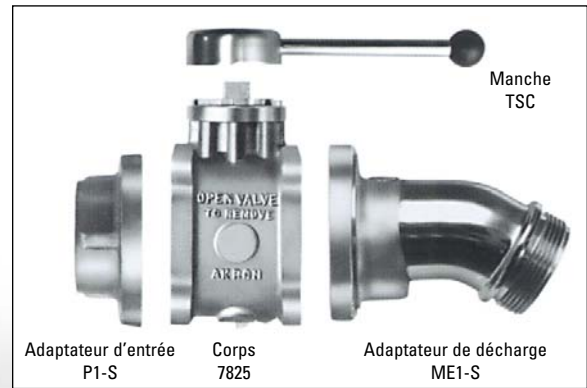
## Guide de soupape

Pour commander, mentionnez le numéro de modèle, les adaptateurs d'entrée et de sortie nécessaires (toujours donner l'adaptateur d'entrée en premier) et le type de manette/actionneur. Tous les adaptateurs enfilés requièrent des informations de filet. Les adaptateurs femelles rigides sont disponibles avec des tuyaux effilés (NPT). Les adaptateurs de tuyaux enfilés seront fournis avec les filets National Hose (NH) à moins qu'il en soit requis autrement.

### DIMENSION DE CORPS



- A Longueur totale du corps.
- B De la ligne centrale du débouché à la ligne centrale de la manette.
- C De la ligne centrale du débouché à la surface de montage de l'actionneur.



Exemple: 7825 P1-S (NPT) x ME1-S (NH) x TSC

### SOUPAPE MODÈLE 8800 ET 8600

MODÈLE	GRANDEUR (po)	A (po)	B (po)	
			R-1	SZ
8820, 8620	2	3	3 3/4	—
8825, 8625	2 1/2	3 1/2	4 1/8	4 3/16
8830, 8630	3	4	4 1/2	4 9/16
8835, 8635	3 1/2	4	4 1/2	4 9/16
8840	4	4		

### SOUPAPE MODÈLE 7600

MODÈLE	GRANDEUR (po)	A (po)	B (po)	
			R-1	SZ
7610	1	7 7/8	2 11/16	—
7615	1 1/2	2 1/4	3	—
7620	2	3	3 7/16	—
7625	2 1/2	3 1/2	3 13/16	4 3/16
7630	3	4	4 5/32	4 9/16
7635	3 1/2	4	4 5/32	4 9/16

### SOUPAPE MODÈLE 7800

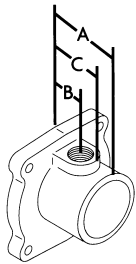
MODÈLE	GRANDEUR (po)	A (po)	B (po)	C (po)
7810	1	1 7/8	2 11/16	—
7815	1 1/2	2 1/4	3 1/16	—
7820	2	3	3 3/4	2 3/4
7825	2 1/2	3 1/2	4 1/8	3
7830	3	4	4 1/2	3 1/2
7835	3 1/2	4	4 1/2	3 1/2
7840	4	6	8 1/16	4 1/8

### RIGIDE NPT

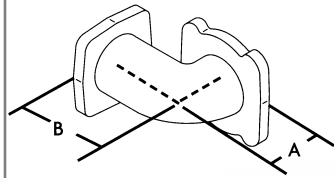
MODÈLE	GRANDEUR (po)							
	1	1 1/2	2	2 1/2	3	3 1/2	4	
M1-S	A	—	1 11/16	1 5/8	2	2 1/16	2 1/4	2 11/16
	B	—	—	—	—	—	—	—
	C	—	—	—	—	—	—	—
M12-S	A	—	—	1 3/4	—	3 3/4	—	—
	B	—	—	—	—	—	—	—
	Filet	—	—	2 1/2 NPT	—	4 NPT	—	—
P1-S	A	1 1/8	1 1/8	1 1/4	1 7/8	1 7/8	2	2
	B	—	—	—	—	—	—	—
	C	—	—	—	—	—	—	—
* P2-S	A	—	—	3 1/4	3 3/8	3 7/16	4	4 13/16
	B	—	—	1 3/8	1 3/8	1 3/8	1 3/8	1 13/16
	C	—	—	2 1/8	2 1/8	2 1/8	2 1/8	2 9/16
P2-SE	A	—	—	—	4 3/16	—	—	—
	B	—	—	—	1 3/4	—	—	—
	C	—	—	—	—	—	—	—
P10-S	A	—	1 1/4	—	3 5/16	—	—	—
	B	—	—	—	—	—	—	—
	Filet	—	2 NPT	—	3 NPT	—	—	—
* P12-S	A	—	—	—	—	3 3/4	—	—
	B	—	—	—	—	1 3/8	—	—
	Filet	—	—	—	—	4 NPT	—	—
P20-SF	A	—	—	3 5/32	3 7/16	4	—	4
	Pour débit capteur de compteur							
** P30-SCV	A	—	—	5 13/16	6 1/4	7 1/2	—	—
	B	—	—	3 7/8	4 9/32	4 15/16	—	—
Clapet de non retour intégré								
P40-SCV	A	—	—	—	—	6 1/16	—	—
	Clapet de non retour intégré							

# Guide de soupape Akron - Données techniques

## DIMENSION DE SOUPAPE



**Adaptateur de prise d'eau et de décharge**  
 A: Pleine longueur.  
 B: Longueur de la ligne centrale du trou de drain.  
 C: Longueur du bord de la bosse du drain.



**Adaptateur de pompe coude**  
 A: Bride de soupape à la ligne centrale du coude.  
 B: Bride de pompe à la ligne centrale du coude.

## LÉGENDE

* Robinet 1/4 et 3/4 po NPT	◇◇	Victaulique 4 po avec 3 po NPT
** Robinet 2 3/4 po NPT	+	Face de bride excentrique
*** Robinet 3/4 po NPT	++	Bride de soupape fendue
† Angle 30°	+++	Bride à 8 trous - Utilise 4
†† Angle 90°, 8 boulons de bride.		Aucun sur la droite
††† Angle 4° (PO-SH-écart 4°)	##	Bride à 4 trous avec 4 3/8 po BC -
		Pour espacer
◇		Port de compteur de débit

## ADAPTATEUR DE PRISE D'EAU FEMELLE DIMENSIONS (FILET DE TUYAU)

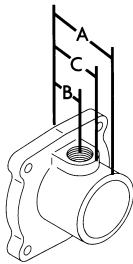
### DÉCHARGE MÂLE DIMENSIONS D'ADAPTATEUR

MODÈLE	GRANDEUR (po)						
	1 1/2	2	2 1/2	3	3 1/2	4	
M1-S	A	1 5/16	1 5/8	2	2 1/16	2 1/4	2 11/16
	B	-	-	-	-	-	-
	C	-	-	-	-	-	-
M2-S	A	-	1 15/16	-	-	-	-
	B	-	2 1/2 NH	-	-	-	-
	C	-	-	-	-	-	-
* M3-S	A	-	-	3 3/16	3 5/16	-	-
	B	-	-	1 3/8	1 3/8	-	-
	C	-	-	2 1/8	2 1/8	-	-
* M4-S	A	-	-	5	5	-	-
	B	-	-	1 3/8	1 3/8	-	-
	C	-	-	2 1/8	2 1/8	-	-
* M6-S	A	-	-	10	-	-	-
	B	-	-	1 3/8	-	-	-
	C	-	-	2 1/8	-	-	-
M7-S	A	-	-	6 1/2	-	-	-
	B	-	-	1 3/8	-	-	-
	C	-	-	2 1/8	-	-	-
†† ME1-S	A	-	-	6 5/8	7	7 3/16	9 7/8
	B	-	-	1 3/8	1 3/8	1 3/8	1 5/8
	C	-	-	2 1/8	2 1/8	2 1/8	2 5/16
***† ME2-S	A	-	-	-	-	5 1/8	-
	B	-	-	-	-	1 3/8	-
	C	-	-	-	-	2 1/8	-
†† ME3-S	A	-	-	10 5/16	10 3/8	-	-
	B	-	-	1 3/8	1 3/8	-	-
	C	-	-	2 1/8	2 1/8	-	-
*† ME5-S 2 1/2 po Filet	A	-	-	-	6 7/8	-	-
	B	-	-	-	1 3/8	-	-
	C	-	-	-	2 1/8	-	-

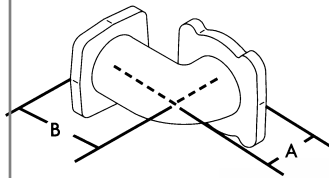
MODÈLE		GRANDEUR (po)					
		1 1/2	2	2 1/2	3	3 1/2	4
F1-S	A	1 3/4	-	2 15/16	2 15/16	2 5/8	-
	B	-	-	-	-	-	-
	C	-	-	-	-	-	-
F2-S	A	-	-	3 1/2	3 15/16	-	-
	B	-	-	-	-	-	-
	C	-	-	-	-	-	-
F3-S	A	-	-	5 1/2	5 1/2	5 1/2	-
	B	-	-	1 3/8	1 3/8	1 3/8	-
	C	-	-	2 1/8	2 1/8	2 1/8	-
F1-SS	A	1 3/4	-	2 15/16	2 15/16	2 5/8	-
	B	-	-	-	-	-	-
	C	-	-	-	-	-	-
* F2-SS	A	-	-	3 1/2	3 13/16	4 1/2	-
	B	-	-	1 3/8	1 3/8	1 3/8	-
	C	-	-	2 1/8	2 1/8	2 1/8	-
* F3-SS	A	-	-	5 1/2	5 1/2	5 1/2	-
	B	-	-	1 3/8	1 3/8	1 3/8	-
	C	-	-	2 1/8	2 1/8	2 1/8	-
* F4-SS 2 1/2 po Orien	A	-	-	-	3 13/16	-	-
	B	-	-	-	1 3/8	-	-
	C	-	-	-	2 1/8	-	-
* F5-SS 2 1/2 po Orien.	A	-	-	-	5 1/2	-	-
	B	-	-	-	1 3/8	-	-
	C	-	-	-	2 1/8	-	-
***† FE2-SS	A	-	-	-	-	6 3/4	-
	B	-	-	-	-	1 3/8	-
	C	-	-	-	-	2 1/8	-
†† FE3-SS	A	-	-	7 1/8	1 3/8	2 1/8	-
	B	-	-	7 3/4	1 3/8	2 1/8	-
	C	-	-	7 7/8	1 3/8	2 1/8	-
***† FE6-SS	A	-	-	4 1/2	-	-	-
	B	-	-	1 3/8	-	-	-
	C	-	-	10 3/4	-	-	-

# Guide de soupape Akron - Données techniques

## DIMENSION DE SOUPAPE



**Adaptateur de prise d'eau et de décharge**  
 A: pleine longueur.  
 B: Longueur de la ligne centrale du trou de drain.  
 C: Longueur du bord de la bosse du drain.



**Adaptateur de pompe coude**  
 A: Bride de soupape à la ligne centrale du coude.  
 B: Bride de pompe à la ligne centrale du coude.

## TUYAU FLEXIBLE À SOUDER ET VICTAULIQUE DIMENSIONS D'ADAPTATEUR

MODÈLE	GRANDEUR (po)								
	1	1 1/2	2	2 1/2	3	3 1/2	4		
FLEXIBLE	P1-SH	A	-	-	1 7/8	1 15/16	-	2 5/16	
		B	-	-	-	-	-	-	
		C	-	-	-	-	-	-	
	††† PA-SH	A	-	-	-	2 1/4	-	-	
		B	-	-	-	-	-	-	
		C	-	-	-	-	-	-	
	††† PO-SH	A	-	-	-	2 1/4	-	-	
		B	-	-	-	-	-	-	
		C	-	-	-	-	-	-	
BRASSURE	P3-S	A	1 1/8	1 1/8	1 1/4	1 7/8	1 7/8	2	2
		B	-	-	-	-	-	-	-
		C	-	-	-	-	-	-	-
	V1-S	A	1 11/16	1 3/4	1 29/32	1 29/32	2 3/32	2 5/32	2 1/4
		B	-	-	-	-	-	-	-
		C	-	-	-	-	-	-	-
	*** V3-S	A	-	3 5/16	3 1/4	3 3/16	3 5/16	-	-
		B	-	1 3/8	1 3/8	1 3/8	1 3/8	-	-
		C	-	-	-	-	-	-	-
VICTAULIQUE	◇◇ VT1-S	A	-	-	-	2 5/32	-	-	
		B	-	-	-	-	-	-	
		C	-	-	-	-	-	-	
	†† VE1-S	A	-	3 5/8	3 3/4	-	-	-	-
		B	-	2 5/8	3	-	-	-	-
		C	-	-	-	-	-	-	-
	†† VE2-S	A	-	-	5 3/4	-	-	-	-
		B	-	-	2 31/32	-	-	-	-
		C	-	-	-	-	-	-	-
** V30-SCV	A	-	-	5 3/16	6 1/4	7 1/16	-	-	
	B	-	-	3 7/8	4 9/32	4 5/16	-	-	
	C	-	-	-	-	-	-	-	

## BRIDE DE POMPE ET DIMENSION DES ADAPTATEURS (UTILISATION AUTOPOMPE HALE)

MODÈLE	GRANDEUR (po)						
	2 1/2	3	4	Angle	Boulon Trou	Boulon Cir. Dia.	
B1-SE	A	-	2 7/8	-	-	8	5 3/4
	B	-	-	-	-	-	-
	C	-	-	-	-	-	-
+ B2-SE	A	-	2 7/8	-	26°	8	5 3/4
	B	-	-	-	-	-	-
	C	-	-	-	-	-	-
B3-SE	A	-	2 7/8	-	4°	8	5 3/4
	B	-	-	-	-	-	-
	C	-	-	-	-	-	-
B8-SH	A	-	-	4	-	8	5 3/4
	B	-	-	-	-	-	-
	C	-	-	-	-	-	-
HDE1-S	A	-	4 9/16	9 1/2	90°	8	5 3/4
	B	-	4 5/16	5	90°	8	5 3/4
	C	-	-	-	-	-	-
HDE94-S	A	-	-	9 1/2	94°	8	5 3/4
	B	-	-	5	94°	8	5 3/4
	C	-	-	-	-	-	-
++ HD1-S	A	6 1/4	5 3/4	-	-	4	4 3/8
	B	-	-	-	-	-	-
	Angle	5°, 20pi	7°	-	-	4	4 3/8
++ HD2-S	A	8 1/4	7 3/4	-	-	4	4 3/8
	B	-	-	-	-	-	-
	Angle	3°, 45pi	4°	-	-	4	4 3/8
++ HD3-S	A	7 3/4	-	-	-	4	4 3/8
	B	-	-	-	-	-	-
	Angle	5°, 20pi	-	-	-	4	4 3/8
++ HD4-S	A	5 1/4	-	-	-	4	4 3/8
	B	-	-	-	-	-	-
	Angle	14°, 5pi	-	-	-	4	4 3/8
++ HD21-SF UP ou DN	A	6 1/4	-	-	-	4	4 3/8
	B	-	-	-	-	-	-
	Angle	5°, 20pi	-	-	-	4	4 3/8
Pompe ++ SE1-S	A	3 1/4	3 1/4	-	90°	4	4 3/8
	B	5 1/4	4 3/4	-	90°	4	4 3/8
	C	-	-	-	-	-	-
Pompe ++ SE2-S	A	5 1/4	4 1/4	-	90°	4	4 3/8
	B	5 1/4	6	-	90°	4	4 3/8
	C	-	-	-	-	-	-
Pompe ++ SE3-S	A	2 1/2	-	-	90°	4	4 3/8
	B	7 3/4	-	-	90°	4	4 3/8
	C	-	-	-	-	-	-

# Guide de soupape Akron - Données techniques

## BRIDE DE POMPE ET DIMENSION DES ADAPTATEURS (POMPE WATEROUS)

MODÈLE	GRANDEUR (po)						
	2 1/2	3	4	Angle	Boulon Trous	Boulon Cir. Dia.	
B1-S	A	2 5/8	2 5/8	-	-	4	4 3/8
	B	-	-	-	-	-	-
	C	-	-	-	-	-	-
B1-SX	A	2 5/8	-	-	-	4 fentes	4 3/8
	B	-	-	-	-	-	-
	C	-	-	-	-	-	-
## B3-S	A	2 5/8	-	-	-	4	4 3/8
	B	-	-	-	-	-	-
	C	-	-	-	-	-	-
+++ B4-S	A	2 5/8	2 7/8	-	-	8	4 3/8
	B	-	-	-	-	-	-
	C	-	-	-	-	-	-
B5-S	A	4 1/2	4 1/2	-	-	4 fentes	4 3/8
	B	-	-	-	-	-	-
	C	-	-	-	-	-	-
B6-S	A	4	-	-	-	8	4 3/8
	B	-	-	-	-	-	-
	C	-	-	-	-	-	-
B1-SH	A	7/8 Max	1 3/16 Max	-	4°	8	6 5/8
	B	-	-	-	-	-	-
	C	-	-	-	-	-	-
B1-SH (4 po)	A	-	-	2 Total	4°	8	6 5/8
	B	-	-	-	-	-	-
	C	-	-	-	-	-	-
B3-SH	A	-	1 3/16 Max	-	4°	4	7 25/32
	B	-	-	-	-	-	-
	C	-	-	-	-	-	-
B3-SH (4 po)	A	-	-	2 Total	4°	4	7 25/32
	B	-	-	-	-	-	-
	C	-	-	-	-	-	-
B1-SW Pinces	A	1 27/32	1 27/32	-	-	4	4 3/8
	B	-	-	-	-	-	-
	C	-	-	-	-	-	-
+ B2-SW	A	-	2 7/8	-	26°	8	5 1/2
	B	-	-	-	-	-	-
	C	-	-	-	-	-	-
B3-SW	A	-	3 1/8	-	4°	8	5 1/2
	B	-	-	-	-	-	-
	C	-	-	-	-	-	-
B4-SW	A	-	5	-	4°	4	4 3/8
	B	-	-	-	-	-	-
	C	-	-	-	-	-	-

MODÈLE	GRANDEUR (po)						
	2 1/2	3	4	Angle	Boulon Trous	Boulon Cir. Dia.	
B8-SW	A	-	-	4	-	8	5 1/2
	B	-	-	-	-	-	-
	C	-	-	-	-	-	-
B1-SEW	A	-	2 7/8	-	-	8	5 1/2
	B	-	-	-	-	-	-
	C	-	-	-	-	-	-
◇ B10-SF	A	3 1/2	3 9/32	-	-	4	4 3/8
	B	-	-	-	-	-	-
	C	-	-	-	-	-	-
# WDE1-S	A	4 9/16	4 5/16	-	-	8	5 1/2
	B	-	-	-	-	-	-
	C	-	-	-	-	-	-
WDE94-S	A	6	-	-	94°	8	5 1/2
	B	-	-	-	-	-	-
	C	-	-	-	-	-	-

### LÉGENDE

* Robinet 1/4 po et 3/4 po NPT	◇ Victaulique 4 po avec 3 po NPT
** 2 Robinets 3/4 po NPT	+ Face de bride excentrique
*** Robinet 3/4 po NPT	++ Bride de soupape fendue
† Angle 30°	+++ Bride à 8 trous - Utilise 4
†† Angle 90°	# 8 boulons de bride. Aucun sur la droite
††† Angle 4° (PO-SH-écart 4°)	## Bride à 4 trous avec 43/8 po BC - pour espacer
◇ Port de compteur de débit	

### POMPE BRIDE ADAPTATEUR USAGE GÉNÉRAL

MODÈLE	GRANDEUR (po)						
	2	3	4	Angle	Boulon Trous	Boulon Cir. Dia.	
+++ DE1-S	A	3 3/4	-	-	90°	8	4 3/8
	B	4 13/16	-	-	90°	-	4 3/8
	C	-	-	-	-	-	-
+++ DE2-S	A	3 3/4	-	-	90°	8	4 3/8
	B	5 1/2	-	-	90°	-	4 3/8
	C	-	-	-	-	-	-

### CONÇU POUR LES POMPES DARLEY

MODÈLE	GRANDEUR (po)						
	2 1/2	3	4	Angle	Boulon Trous	Boulon Cir. Dia.	
B2-S	A	2 5/8	2 7/8	-	-	4	4 19/32
	B	-	-	-	-	-	-
	C	-	-	-	-	-	-