



LES AVANTAGES DE LA POMPE INCENDIE ARRIÈRE - RP3

Depuis les dernières années, la pompe à incendie montée à l'arrière du véhicule incendie connaît un regain de popularité auprès des services incendie. **Dans les faits, près de la moitié de nos clients choisissent la pompe incendie montée à l'arrière plutôt que la pompe latérale, située sur le côté du véhicule.**

De plus, le panneau de pompe peut être configuré sans frais supplémentaires sur le côté officier ou sur le côté conducteur du véhicule.

+ Manoeuvrabilité

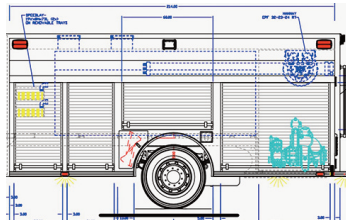
Empattement du véhicule plus court (168").

Longueur du véhicule plus court (12" à 16").



+ Stabilité

Meilleure répartition de la charge sur l'essieu avant et arrière.



+ Capacité de rangement

Augmentation considérable de 20% de l'espace de rangement.



+ Sécurité et visibilité

Position sécuritaire et visibilité de 180 degrés pour l'opérateur de pompe.



+ Efficacité

L'ensemble des sorties d'eau sont rassemblées au même endroit sur le véhicule.



+ Économie

L'accessibilité à la pompe facilite son entretien et en réduit le temps et les coûts de maintenance.



+ Communication

Une grande distance sépare l'opérateur de pompe et le moteur, ce qui améliore et facilite la communication entre chaque intervenants lors d'une intervention.



+ Efficience

La piscine portable peut être installée adjacente au panneau de pompe, ce qui requière moins d'effectifs et d'équipements.

Le rangement des boyaux est simplifié vu la grandeur du lit de boyaux.



ARÉO-FEU LTÉE

Téléphone : 450 651-2240

Ligne sans frais : 1 800 469-1963

www.areo-feu.com

DEPUIS 1963
ARÉO-FEU
NOUS ÉQUIPONS VOTRE COURAGE

